

**Les accessoires
de la classe royale.**

**menzi
muck**



**Godets
Grappins
Attache rapide
Tête orientable
Tiltrotator
Marteau hydr.
Treuils
Brouyeur
Fraiseuse
etc.**

Les Godets

propre production

Construction

En choisissant les godets originaux en Hardox, vous optez pour des accessoires de qualité de construction robuste. Le label «Hardox in my body» garantit une longue durée de vie.

Cinématique

Les angles d'ouvertures et de fermeture sont étudiés spécialement pour les produits Menzi Muck.

Couteau

Les godets sont équipés de couteaux en acier de qualité résistant à l'usure (Hardox 400). Selon les dimensions, l'épaisseur varie de 25 à 30mm. La largeur du couteau jusqu'à 250mm est adaptée à l'envergure du godet. Ainsi on obtient une stabilité optimale.

Tôle de fond et parois latérales

Des tôles d'usure complémentaire en Hardox 6-8mm renforce le fond des godets de terrassement. Les couteaux latéraux sont renforcés avec des plaques d'usure de même dimensions. Le fond des godets pivotants sont construit en tôle de 12mm.

Godets niveleurs

Les godets pivotant sont équipés de cylindres sur-dimensionnés munis de clapets de sécurités. Angle de pivotement 50° à droite et 50° à gauche.

Sur demande

Nous livrons également l'ensemble des godets avec d'autres largeur de coupe, sans dents (seulement avec le couteau), avec couteau démontable et avec divers systèmes d'attache-rapide.

Dents ESCO et support de transport

Dimensions godet standard

Menzi Muck	Largeur	Poids	Volume	Couteau	Fond du godet	Dents
M5	400 mm	211 kg	170 l	30 x 250 mm	8+8 mm	3
M5	600 mm	271 kg	420 l	30 x 250 mm	8+8 mm	4
M5	800 mm	320 kg	550 l	30 x 250 mm	8+8 mm	5
M5	1000 mm	375 kg	525 l	30 x 250 mm	8+8 mm	6
M3	400 mm	170 kg	140 l	25 x 200 mm	6+6 mm	3
M3	600 mm	210 kg	230 l	25 x 200 mm	6+6 mm	4
M3	800 mm	250 kg	330 l	25 x 200 mm	6+6 mm	5
M3	1000 mm	300 kg	430 l	25 x 200 mm	6+6 mm	6

Dimensions godet humus rigid

Menzi Muck	Largeur	Poids	Volume	Couteau	Fond du godet
M5	1300 mm	360 kg	540 l	30 x 250 mm	10 mm
M5 / M3	1500 mm	420 kg	680 l	30 x 250 mm	12 mm
M3	1300 mm	295 kg	420 l	25 x 200 mm	10 mm

Dimensions godet humus orientable hydr.

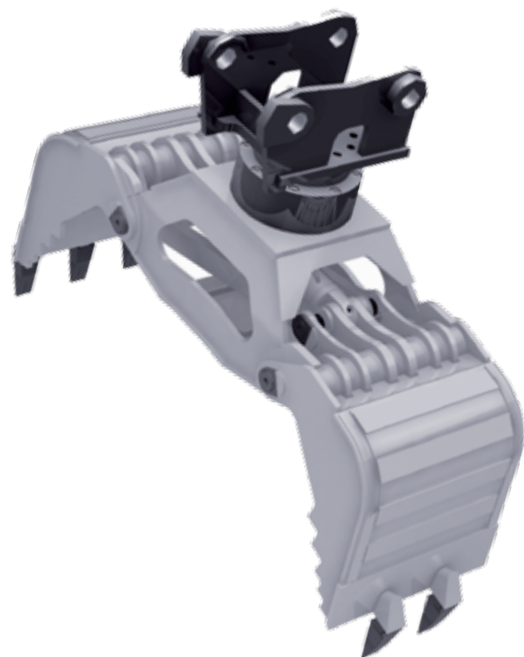
Menzi Muck	Largeur	Poids	Volume	Couteau	Fond du godet
M5	1400 mm	570 kg	590 l	30 x 250 mm	12 mm
M3	1200 mm	470 kg	420 l	25 x 200 mm	10 mm

Dimensions godet tamisage

Menzi Muck	Largeur	Poids	Volume	Couteau	Fond du godet	Grille
M5 / M3	1300 mm	360 kg	540 l	30x250 mm	8 mm	32 mm
M5 / M3	1500 mm	400 kg	680 l	30x250 mm	8 mm	33 mm

Les grappins

propre production



Rotation continue

Le moteur hydraulique, compact et sans usure, convient non seulement aux charges axiales, mais également à d'importantes charges radiales.

Protection mécanique

Le puissant vérin hydraulique ainsi que les leviers de fermeture se trouvent dans la traverse.

Système de dents

Les dents légèrement inclinées à l'intérieur assure au grappin une bonne prise, aussi en ouverture maximum.

Bien tenu

Le cylindre de fermeture du grappin et équipé de clapets de sécurité, et empêche toute ouverture involontaire de la pince.

Commande

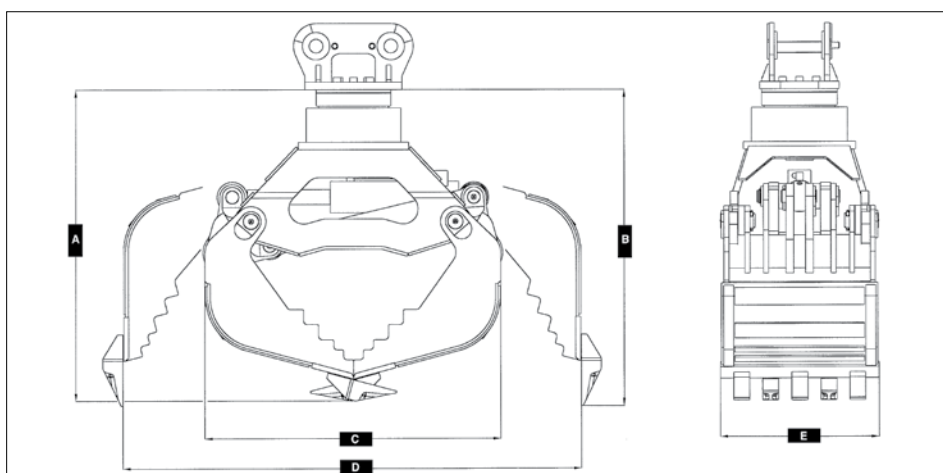
Dans l'idéal, le porte outil devrait être équipé de deux double circuit hydraulique, lorsque seulement 1 circuit double est à disposition, il est possible d'inverser les fonctions ouverture/fermeture et gauche/droite par une électrovanne accessoire.

Aussi pour les autres produits

Tous les jours plus de 2000 grappins universels Menzi Muck sont en utilisation. Notre palette se compose de 7 modèles différents pour porte-outil de 1 à 25 tonnes.

Sur demande

Nous livrons également l'ensemble des grappins sans dents (seulement avec le couteau), avec couteau démontable et avec divers systèmes d'attache-rapide.



Type		UG02	UG04	UG05	UG08	UG12	UG15	UG20
Porte outil	t	1-1.5	1.5-3	3-5	5-8	8-12	9-15	16-25
Contenance	l	26	35	85	120	200	254	401
Charge axiale rotateur max.	t	2	5	5	7	14	15	25
Charge radiale rotateur max.	t	1.2	4	4	6	10	11	18
Poids sans plaque d'attache	kg	103	147	253	433 (467)	710	839	1340
A Dimension	mm	587	674	848	957	1220	1243	1388
B Dimension	mm	610	665	824	987	1240	1263	1413
C Dimension	mm	602	602	725	900	1183	1183	1280
D Dimension	mm	876	955	1305	1450	1830	1830	2100
E Largeur de coupe	mm	300	350	450	500	570	630	790
Nombre de dents		3	3	4	5	5	5	7
Système de dents		ME	ME	KingMet	Esco	Esco	Esco	Esco
Force de serrage max.	kN	10	11	20	25	45	45	80
Débit max. pince / rotateur	l/min.	25 / 8	25 / 25	40 / 25	40 / 27	44 / 54	44 / 48	70 / 66
Pression de travail max. grappin / rotateur	bar	250 / 200	250 / 200	250 / 200	350 / 200	350 / 200	350 / 250	350 / 200
Connecteurs grappin		G3/8"	M18x1.5	M18x1.5	G3/4"	G1"	G1"	SAE1"
Connecteurs rotateur		G3/8"	M18x1.5	M18x1.5	G1/2"	G1/2"	G1/2"	G1/2"

La tête orientable Powertilt

Orienter les accessoires

La tête orientable Powertilt permet d'orienter tous les outils, godets, accessoires, à gauche ou à droite pour plus de flexibilité.

Entretien

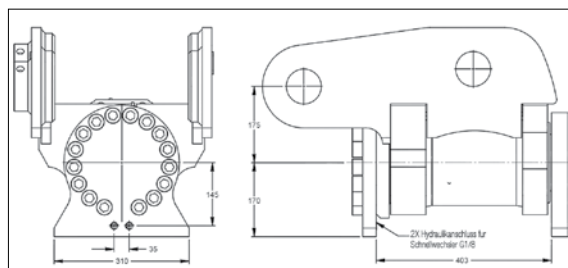
L'ensemble des composants internes sont sans entretien. Ils sont lubrifiés par le flux d'huile hydraulique. Des joints anti-intrusion résistants empêchent l'eau et la poussière de pénétrer dans le système. Les conduites

hydrauliques intégrées sont protégées.

Exécution

Avec attache-semi-rapide: l'accessoire est pris avec le crochet avant et l'axe arrière introduit à la main sert de verrouillage.

Avec l'attache-rapide hydraulique Menzi: le changement s'effectue directement de la cabine par pression sur le joystick.



Power tilt	PTA-195
Menzi Muck	M3 / M5
Débit max.	45 – 76 l/min.
Pression de travail max.	310 bar
Couple de rotation max.	13785 Nm
Couple de maintien max.	39718 Nm
Angulation	120 °
Poids	330 kg

L'attache rapide hydraulique

propre production

Changement d'accessoires rationnel et rapide

Les accessoires désirés peuvent être montés sans descendre de la cabine. Pratiquement pas de perte de force grâce à une construction compacte.

Vérrouillage sans jeu

Un cylindre hydraulique à soupape anti-retour intégrée agit en permanence sur l'axe avant de l'outil utilisé. Avec ce système le jeu entre l'attache et l'outil est automatiquement compensé.

Commande

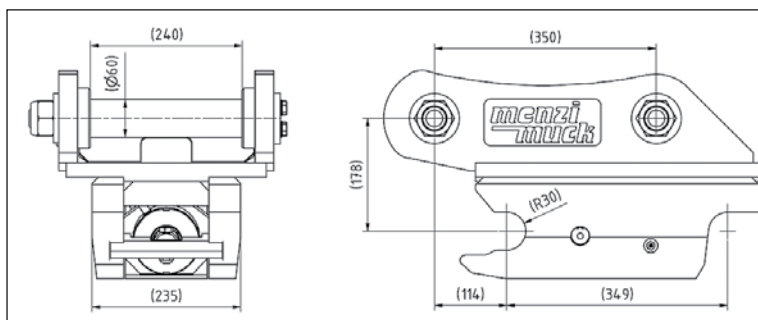
Un circuit hydraulique indépendant est nécessaire pour commander le mécanisme de verrouillage.

Godet butte ou de creuse

L'attache rapide hydraulique peut être montée sur l'avant bras original de Menzi Muck. Elle ne nécessite aucune adaptation coûteuse. Les godets peuvent être montés en butte.



Menzi Muck	M3 / M5
Système hydr.	2 circuits
Pression constant	30 bar
Installation	Circuit hydr. auxiliaire



menzi
muck

Le Tiltrotator Engcon

Un outil, 4 fonctions

Rotation en continu des deux côtés - Inclinaison gauche/droite 45°, attache rapide hydraulique ainsi qu'une fonction hydraulique complémentaire (~ 60 l/min.). Le cumul de la rotation et du pivotement ouvre de nouvelles perspectives de travail plus rationnelles.

Commande

Toutes les fonctions sont pilotées par électrovannes et peuvent être actionnées simultanément.

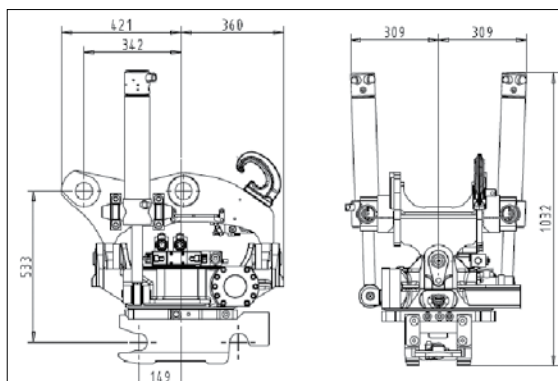
Exécution spéciale et accessoires

Pour Menzi Muck l'Engcon est livré en exécution renforcée. Les accessoires tels que attache rapide hydr. Menzi original, augmente les possibilités d'application. Le système de graissage central ainsi que le système de pince sont disponibles en option.



**Commande par
Menzi PROP**

Type	EC219
Poids	ab 420 kg
Angulation	2 x 45°
Débit max.	40 - 80 l/min.
Pression de travail	210 bar
Couple de maintien	37030 Nm
Couple de rotation	5100 Nm



Le Tiltrotator Indexator

Précision dans chaque mouvement

Le rototilt permet de tourner et d'incliner simultanément le godet ou tout autre outils. Rotation en continu des deux côtés - Inclinaison gauche/droite 40°, attache rapide hydraulique ainsi qu'une fonction hydraulique complémentaire.

Commande

Raccords tournant indépendant à haut débit jusqu'à 200 l / min. Toutes les fonctions sont pilotées par électrovannes et peuvent être actionnées simultanément.

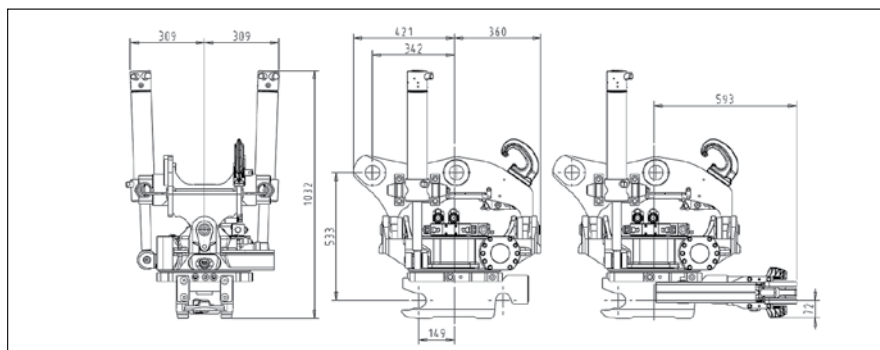
Exécution spéciale et accessoires

Pour Menzi Muck l'Engcon est livré en exécution renforcée. Les accessoires tels que attache rapide hydr. Menzi original, augmente les possibilités d'application. Le système de graissage central ainsi que le système de pince sont disponibles en option.

Type	RT40
Poids	ab 415 kg
Angulation	2 x 40°
Débit max.	250 bar
Pression de travail	70 l/min
Couple de maintien	4500 Nm
Couple de rotation	6400 Nm



**Commande par
Menzi PROP**



Le treuil de sécurité

propre production

Application

Il est à même d'une part de sécuriser la machine lors de travaux en pentes extrêmes, d'autre part d'effectuer des travaux de débardage.

Montage

Le treuil se connecte au châssis de la machine grâce à un coupleur rapide. La Menzi Muck doit être équipée de prédisposition treuil (commande et circuits hydr. en option).

2 directions de travail

Câble à l'avant pour le débardage et câble à l'arrière pour sécuriser la machine.

Fonctionnement

Il est commandé de la cabine de l'opérateur au moyen d'un interrupteur à bascule (optionale: par pédale du milieu proportionnelle).

Libération du tambour

Le tambour peut être désacouplé mécaniquement et on peut dérouler le câble à la main. La poulie permet au câble un travail rectiligne ou angulaire.



Type	W120
Poids avec câble	469 kg
Longueur du câble max.	88 m
Câble métallique compacté	14 mm
Force de traction enroulement de câble inférieur	80 kN
Force de traction enroulement de câble supérieur	61 kN
Vitesse du câble max.	39 m/min.
Pression de travail	280 bar

Le treuil forestier

Débardage professionnel

Le treuil forestier Menzi Muck a été spécialement étudié pour le débardage. On peut aussi l'utiliser pour sécuriser la machine.

Montage et direction du câble

Le treuil est monté sur le châssis par l'intermédiaire d'une attache rapide, la direction du câble peut-être changée par le déplacement d'une poulie de renvoi.

Description technique

Transmission hydraulique du tambour à réducteur intégré. Frein à lamelles à commande négative, soupape de retenue pour déroulage en charge.

Fonctionnement

Il est commandé de la cabine de l'opérateur au moyen d'un interrupteur à bascule (optionale: par pédale du milieu proportionnelle). Le système hydraulique maintient le câble tendu entre le tambour et la lunette de sortie du câble. Ainsi le câble s'enroule proprement à sa place sur le tambour

Radiocommande

Il est également possible d'obtenir en option, une télécommande radio, pouvant gérer différentes fonctions tels que; enrouler-dérouler; démarrage et arrêt moteur; ralenti, régime de travail; arrêt d'urgence.



Type	Treuil forestier
Poids avec câble	565 kg
Longueur du câble max.	120 m
Câble métallique compacté	12 mm
Force de traction enroulement de câble inférieur	8'000 kg
Force de traction enroulement de câble supérieur	5'500 kg
Débit max.	100 l / min.
Vitesse du câble max.	120 m / min.

* La force de traction réglée peut varier selon les prescriptions de sécurité en vigueur dans chaque pays

menzi
muck

Les marteaux hydrauliques

Insonorisation parfait



Carcasse fermée

La carcasse monobloc est fonctionnelle et élégante, aucun axe et aucun écrou ne dépasse. Le marteau est protégé des éléments extérieurs. Le cache de protection protège la carcasse de l'usure et des dégâts.

Energie de frappe maximale

Energie de frappe maximale grâce un minimum de recul, piston spécial trempé et résistant à la température.

Pointe

Les pointes de qualité (pointe-ciseau) à grand diamètre convertissent l'énergie avec un rendement maximum.

Type (Silenced Serie)		EHB10	EHB13
Poids	kg	600	1100
Débit d'huile ~	l/min.	60-110	80-140
Pression de travail	bar	140 – 180	140-180
Coups-minute	1/min	500 – 1000	Niveau 1: 380 – 700, Niveau 2: 550 – 850
Energie de frappe max.	Joule	1350	2500 / 2150
Pointe Ø	mm	93	105
Porte outil	to	7,0 – 15,0	10,0 – 16,0

Technique

Un accumulateur haute pression empêche les fluctuations de pressions et garantit une force de frappe régulière. Les vibrations et le bruit sont amortis grâce à un système d'insonorisation parfait. Le Dual-Speed-Contro-Système adapte la fréquence de frappe à la dureté de la roche. (EHB 13).

Montage et options

Différentes attaches sont disponibles. Le graissage central (option sur EHB 13) augmente la durée de vie.

La cisaille hydraulique (Schnittgriffy)

Application

Avec la cisaille hydraulique les bois peuvent être coupés et débarrassés en une opération. Les cisailles rendent efficaces et rationnelles, la coupe d'arbres, d'arbustes, la taille de haies et de buissons tout en étant confortablement installé dans la machine, en sécurité à l'abri.

Utilisation facile

Le système complet, pince et doigt de maintien sont activés simultanément par la même commande. (joystick ou pédale) Lorsque la coupe est effectuée, les doigts de maintien se ferment et amènent le bois sur le support, permettant ainsi de déposer le matériel à l'endroit prévu.

Accessoires et options

Le ciseau est utilisé uniquement avec un circuit de commande à double action. Un pied d'appui en option pour le déplacement en terrain difficile est disponible. Lors du montage d'une unité pivotante, un circuit supplémentaire de commande à double effet est nécessaire.



Type		HS 760	HS 850
Longueur	mm	1600	1750
Largeur	mm	830	850
Hauteur	mm	1100	1150
Poids	kg	365	475
Capacité de coupe aulne	mm	230	280
Capacité de coupe chêne	mm	180	210
Ouverture	mm	670	660
Débit	l/min.	60 – 100	80 – 100
Pression de travail	bar	250 – 270	270 – 300
Porte outil	to	5 – 12	11 – 18

Le broyeur forestier

Fonctionnement

Les grandes plantes et les bois sur pied (Arbres, épais buissons, etc...) sont traités volet ouvert en broyant par le côté inverse à la rotation du rotor. En raison de la forme agressive du broyeur, le bois est transformé en copeaux. Pour le broyage au sol, le volet est refermé hydrauliquement, et permet un broyage très fin.

Accessoires et options

Deux circuits de commande à double effet et une ligne de drainage séparée sont nécessaires. Pied d'appui disponible pour terrain difficile.

Outils

Les dents tranchantes sont forgées en métal dur. Les outils sont montés de manière fixe sur le rotor

Mode de construction

Carter fait de 2 couches d'acier, entièrement fermé pour protéger de la poussière. Châssis en acier résistant à l'usure. Epais rideau de chaînes de protection pour éviter les projections de copeaux.



Type		BMS-F100	BMS-F125
Largeur	mm	1000	1250
Poids	kg	565	640
Débit	l/min.	75 - 140	75 - 140
Pression de travail	bar	350	350
Outil	nombre	21	27
Porte outil	to	10 - 20	10 - 20

La dessoucheuse

Utilisation

Avec la dessoucheuse, les souches sont traitées rapidement et facilement.

Méthode de travail efficace

Entraînée directement par le moteur hydraulique, la fraise en hardox équipée de dents triples offre une performance de fraisage incroyable.

Fixation

Adaptation simple aux différents systèmes d'attache-rapide, permettant de monter ou de déposer la dessoucheuse en quelques secondes.



Type		ST 50 H	ST 65 H
Longueur	mm	1050	1100
Hauteur	mm	725	905
Largeur	mm	650	720
Poids	kg	200	500
Puissance nécessaire	KW	25 - 50	12 - 20
Roue de coupe	mm	Ø 570 x 15	Ø 720 x 15
Dents	nombre	20	28
Débit	l/min.	80 - 130	100 - 200
Porte outil	to	8.0 - 14.0	12.0 - 20.0